

Alueellinen hyvinvointikertomus ja - suunnitelma 2026-2030 – tilannekatsaus

Lähidemokratia- ja osallisuuslautakunta 26.5.2026



Hyvinvointikertomus ja -suunnitelma rakentuvat vaiheittain

Valmisteluaikataulu



2025

2026

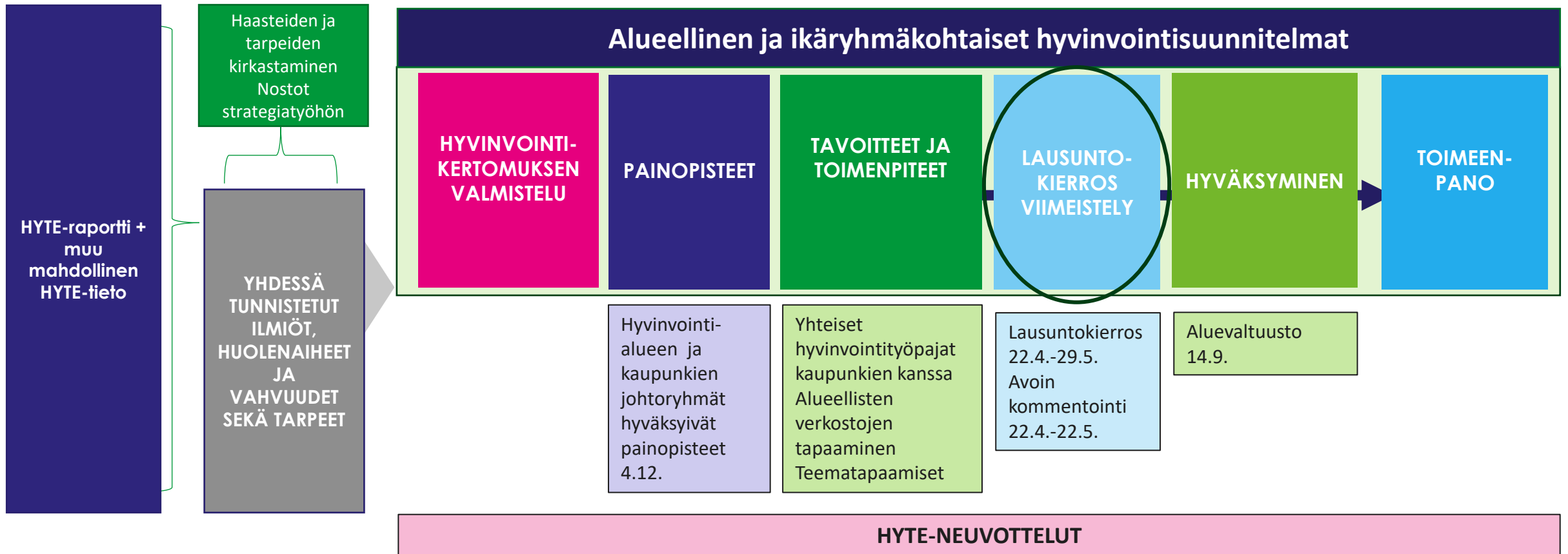
Maalis-joulukuu 2025

Tammi-maaliskuu

Huhti-kesäkuu

Elo-syyskuu

Lokakuu →



Lausuntokierros 22.4.-29.5.



Virallista lausuntoa pyydettiin Vantaan ja Keravan kaupungeilta, HUS-yhtymältä ja järjestöyhteistyön neuvottelukunnalta. Lausunnot on pyydetty toimittamaan 29.5. mennessä.



Alueellista hyvinvointikertomusta ja -suunnitelmaluonnosta on esitelty hyvinvointialueen keskeisille lautakunnille ja vaikuttamistoimielimille. Lisäksi suunnitelmaa on esitelty kaupunkien keskeisille lautakunnille.

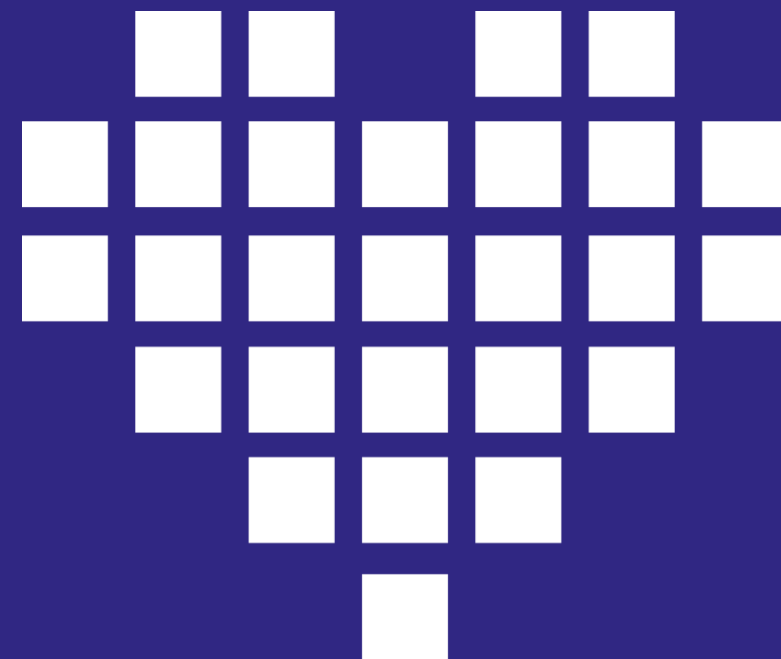


Suunnitelmaluonnoksen selkokielisiä toimenpide-ehdotuksia on ollut mahdollista kommentoida Webropol-kyselyn avulla 22.5. mennessä.



Saadut kommentit ja palautteet on käyty läpi 18.5. ikäryhmäkohtaisissa hyvinvointiryhmissä. Palautteiden ja lausuntojen läpikäyntiä jatketaan 8.6. kokouksessa.

Yhteenveto 20.5. mennessä saaduista kommenteista



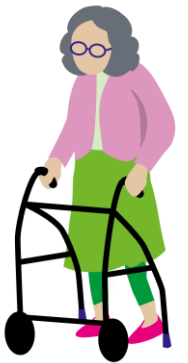


Yhteenveto - palautteen huomioiminen hyvinvointikertomuksessa ja -suunnitelmassa

- Kuvataan palautteessa nostettuja teemoja ja palveluja tarkemmin hyvinvointikertomuksen ja -suunnitelman eri tekstiosuoksissa.

Esimerkiksi:

- Vammais- ja maahanmuuttajanäkökulmat
- Palvelutarpeet, palveluihin pääsy, palvelujen saatavuus ja lähipalvelut, viestintä sekä palveluohjauksen kehittäminen
- Kulttuurihyvinvointi
- Omaishoitajien tukeminen
- Osallisuus ja yhdenvertaisuus (viittaukset osallisuus- ja yhdenvertaisuusohjelmaan)
- Ennakkoluulojen ja stigman purku
- Taloustilanne ja taloudellinen tuki
- Etsivä ja löytävä vanhustyö
- Keskeiset lakimuutokset ja niiden vaikutukset
- Eri suunnitelmatasojen kuvaaminen





Yhteenvetoa teemoittain – yhdenvertaisuus ja saavutettavuus

Palvelutarpeet

- **TOIVE:** Eri ryhmien tarpeiden kuvaaminen nykyistä selvemmin suunnitelmaluonnokseen. Esimerkiksi kieli, luottamus, asenteet ja disinformaatio ovat usein palvelujen saavutettavuuden esteinä.
 - **TOTEUTUS:** Vahvistetaan tekstiosuuksissa vielä erityisesti vammaisten ja maahanmuuttaja-taustaisten asukkaiden hyvinvointiin ja terveyteen liittyviä näkökulmia.
- **TOIVE:** Soveltavan liikunnan (vammaiset) tuki ja yhteistyö kaupungin kanssa
 - **TOTEUTUS:** Soveltava liikunta ja siinä tehtävä yhteistyö on huomioitu elintapaneuvonnan toimenpiteessä.

Palvelujen saavutettavuus

- **TOIVE:** Sekä palvelujen saavutettavuutta että viestintää pitäisi tehdä paremmin näkyväksi
 - **TOTEUTUS:** Kirjataan tekstiosuuksiin vielä vahvemmin näkyviin palvelujen saavutettavuuden ja viestinnän merkitystä. Viitataan tekstiosuuksissa vahvemmin osallisuus- ja yhdenvertaisuusohjelman toimenpiteisiin, jotka tukevat eri tavoin palvelujen saavutettavuutta ja viestintää.
- **TOIVE:** Ennakkoluulojen ja stigma purku
 - **TOTEUTUS:** Kirjataan vahvemmin näkyviin hyvinvointisuunnitelman tekstiosuuksiin.
- **TOIVE:** Miten tekoälyä aiotaan hyödyntää?
 - **TOTEUTUS:** AI:n hyödyntäminen esimerkiksi palvelujen saavutettavuudessa, kuten tulkkauspalvelut.



Yhteenvetoa teemoittain – arjen tuki ja ennaltaehkäisy



Varhaisen tuen ja matalan kynnyksen palvelujen vahvistaminen

- **TOIVE:** Palveluohjauksen ja erityisesti fyysisen palveluohjauksen vahvistaminen
 - **TOTEUTUS:** Palveluohjauksen kehittäminen on kirjattu koko väestöä koskeviin toimenpiteisiin.
- **TOIVE:** Ehkäisevän päihdetyön pitkäjänteiset ja tutkitut toimintamallit sekä koulujen ja oppilaitosten ehkäisevän päihdetyön vahvistaminen
 - **TOTEUTUS:** Koulujen ja oppilaitosten ehkäisevän päihdetyön vahvistamisesta on kirjattu oma toimenpide ehkäisevän päihdetyön suunnitelmaan. Tekstissä mainitaan myös tutkittuja toimintamalleja, kuten alkoholinkäytön mini-interventio.
- **TOIVE:** Hyvinvointilähetteen harkitseminen
 - **TOTEUTUS:** Hyvinvointilähete on kirjattu koko väestöä koskeviin toimenpiteisiin.
- **TOIVE:** Lukutaidon tuki
 - **TOTEUTUS:** Kirjataan näkyviin hyvinvointisuunnitelman yleiseen tekstiosuuteen.

Varhaisen tuen ja matalan kynnyksen palvelujen vahvistaminen jatkuu

- **TOIVE:** Taiteen ja kulttuurin saavutettavuus ja hyvinvointivaikutusten huomiointi
 - **TOTEUTUS:** Kulttuurihyvinvoinnin edistäminen on kirjattu koko väestöä koskeviin toimenpiteisiin. Vahvistetaan teeman näkymistä ja esimerkiksi Kaikukortin käytön hyötyjä ja mahdollisuuksia tekstiosuuksissa.
- **TOIVE:** Sekä virallisten että epävirallisten omaishoitajien tukeminen
 - **TOTEUTUS:** Kirjataan vahvemmin näkyviin ikäryhmäkohtaisten hyvinvointisuunnitelmien tekstiosuuksiin.
- **TOIVE:** Turvallisuuden kokemus nähdään paitsi palvelu- myös viestintäkysymyksenä. Taitojen kehittäminen myös haavoittuville ryhmille.
 - **TOTEUTUS:** Turvallisuusviestinnästä on oma toimenpide koko väestöä koskevassa toimenpideosuudessa.





Yhteenvedoa teemoittain – järjestöjen ja yhteisöjen rooli

Järjestöyhteistyö

- **TOIVE:** Järjestöt nähdään tehokkaana ja tavoittavana toimijana, mutta yhteistyön rakenteita toivotaan edelleen vahvistettavan.
 - **TOTEUTUS:** Järjestöt on kirjattuna yhteistyökumppaneiksi suurimpaan osaan suunnitelmakokonaisuuden toimenpiteistä. Järjestöyhteistyötä tukee myös järjestöyhteistyön toimintasuunnitelma

Segregaation ehkäisy ja siihen liittyvä yhteistyö

- **TOIVE:** Segregaation ehkäisytyöhön vahvempi linkittäminen
 - **TOTEUTUS:** HYTE- ja segregaation ehkäisytyön yhteistyön tiivistäminen on kirjattu koko väestöä koskeviin toimenpiteisiin sekä alueellista yhteistyötä koskeviin tekstiosuuksiin.



Yhteenvetoa teemoittain – lasten, nuorten ja perheiden hyvinvointi ja terveys



Opiskeluhoitopalvelut

- **TOIVE:** Opiskeluhoollon suunnitelmat: kuvaus siitä, mitä eri suunnitelmissa opiskeluhoollosta linjataan.
 - **TOTEUTUS:** Kuvataan tiiviisti lasten ja nuorten hyvinvointisuunnitelman tekstiosuuksiin.
- **TOIVE:** Opiskeluhoitopalvelut tutuksi
 - **TOTEUTUS:** Alueelliseen opiskeluhoitosuunnitelmaan on kirjattu tavoite opiskeluhoitopalvelut tulevat nähdäksi ja tunnetuksi ja toimenpiteet tavoitteen toteuttamiseksi.
- **TOIVE:** Vuoropuhelu nuorten kanssa: nuorten mukaan ottaminen kehittämiseen ja palveluista viestimiseen.
 - **TOTEUTUS:** Nuorisovaltuusto on mukana opiskeluhoollon yhteistyöryhmässä ja mukana kehittämisessä esimerkiksi alueellisen opiskeluhoitosuunnitelman kirjoittaminen ja seuranta.

Lapsiperheiden arjen tuki

- **TOIVE:** Neuvola: saatavuuden ja laadun parantaminen eri perhemuotojen kohtaaminen, raskaana olevien nikotiinin käytön puheeksiotto ja tuki neuvolassa
 - **TOTEUTUS:** Huomioidaan neuvolasuunnitelman ja ehkäisevän päihdetyön suunnitelman tekstiosuuksissa.
- **TOIVE:** Kotipalvelu / hengähdystauot.
 - **TOTEUTUS:** Huomioidaan lasten ja nuorten hyvinvointisuunnitelman tekstiosuuksissa.



Yhteenvedoa teemoittain – työikäisten hyvinvointi ja terveys



Työllisyys ja työkyvyn tuki

- **TOIVE:** Huoli kuntouttavan työtoiminnan muutoksesta
 - **TOTEUTUS:** Työtoiminnan muutos ja siihen liittyvä yhteistyö kaupunkien kanssa on kirjattu muun muassa koko väestöä koskeviin toimenpiteisiin.
- **TOIVE:** TYM-verkoston yhteistyötä ja roolia tulisi avata suunnitelmassa nykyistä selkeämmin, jotta eri toimijoiden työnjako hahmottuisi paremmin.
 - **TOTEUTUS:** Tarkistetaan ja päivitetään TYM-yhteistyötä koskevaa tekstiosuutta.
- **TOIVE:** Eläke- ja työkykyselvitysten osuus puuttuu suunnitelmasta kokonaan.
 - **TOTEUTUS:** Työikäisten hyvinvointisuunnitelmaan on kirjattu teksti- ja toimenpideosuuksiin muun muassa työttömien terveystarkastukset.

Köyhyys ja taloudellinen tuki



Yhteenvetoa teemoittain – ikäntyneiden hyvinvointi ja terveys



Ikäntyneiden palvelutarpeet

- **TOIVE:** Ikäntyneiden määrän kasvu ja palvelutarpeen lisääntyminen eivät näy suunnitelmassa vielä riittävästi, erityisesti yli 85-vuotiaiden osalta.
 - **TOTEUTUS:** Lisätään tästä tekstiä ikäntyneiden hyvinvointisuunnitelman tekstiosuuteen.
- **TOIVE:** Väestön ikääntyminen lisää palvelutarvetta tulevina vuosina, mikä korostaa ennaltaehkäisevien ja kotona asumista tukevien palvelujen merkitystä.
 - **TOTEUTUS:** Lisätään tästä tekstiä ikäntyneiden hyvinvointisuunnitelman tekstiosuuteen.
- **TOIVE:** Onko harkittu vanhusneuvolaa?
 - **TOTEUTUS:** Seniorineuvontaa ja infoa kehitetty vanhusneuvolan suuntaan ja sen kokemusten pohjalta.
- **TOIVE:** Tyyki-kyydin tapainen yhteys esim. Jaakkolasta suoraan uimahallille, terveystieteiden keskukseseen ja senioripuistoon sekä kyydit kesätapahtumiin
 - **TOTEUTUS:** Kuuluu pääosin kaupungeille ja HSL:lle.

Etsivä ja löytävä vanhustyö sekä kaatumisen ehkäisy

- **TOIVE:** Etsivä ja löytävä vanhustyö pitäisi tehdä näkyvämmäksi, koska sitä jo tehdään, mutta se ei hahmotu ulospäin riittävän selvästi.
 - **TOTEUTUS:** Kuvataan etsivää ja löytävää vanhustyötä tarkemmin ikäntyneiden hyvinvointisuunnitelman tekstiosuudessa. Etsivästä ja löytävästä vanhustyöstä on oma toimenpide ikäntyneiden hyvinvointisuunnitelman toimenpiteissä.
- **TOIVE:** Kaatumisen ehkäisyn yhteistyön tiivistäminen kaupunkien liikuntapalvelujen kanssa
 - **TOTEUTUS:** Yhteistyöstä etäryhmätoimintojen järjestämisessä on oma toimenpide ikäntyneiden hyvinvointisuunnitelman toimenpiteissä.



Yhteenvetoa teemoittain – suunnitelman selkeys ja toimeenpano



Lainsäädännön muutokset ja suunnitelmatasot

- **TOIVE:** Eri suunnitelmatasojen (alue- ja kuntataso) kuvaaminen: mitä kuuluu alueelliseen suunnitelmaan ja mitä kaupunkitasolle.
 - **TOTEUTUS:** Avataan suunnitelmatasoja tiiviisti hyvinvointisuunnitelman yleisessä tekstiosuudessa.
- **TOIVE:** Keskeisten lakimuutosten ja niiden vaikutusten avaaminen.
 - **TOTEUTUS:** Kuvataan lakimuutoksia ja niiden vaikutuksia tiiviisti hyvinvointisuunnitelman yleisessä tekstiosuudessa.

Suunnitelman toimeenpano

- **TOIVE:** Alueellinen suunnitelma jää ylätasolle.
 - **TOTEUTUS:** Suunnitelmaosapuolten kanssa on sovittu, että toimenpiteitä kirjataan ylätasolla. Toimenpiteitä tarkennetaan niistä vastaavissa palveluissa ja verkostoissa. Suunnitelma on viisivuotinen, jolloin toimenpiteitä ei ole järkevä kuvata hyvin konkreettisella tasolla.
- **TOIVE:** HYTE tiedolla johtaminen: nopea reagointi uusiin ja ajankohtaisiin ilmiöihin sekä miten hyödynnetään ruohonjuuritason hiljaisten signaalien tunnistamista indikaattoritiedon rinnalla.
 - **TOTEUTUS:** HYTE tiedolla johtamisen kehittäminen on kirjattu koko väestöä koskeviin toimenpiteisiin.
- **TOIVE:** Kärkihankkeiden kuvaaminen
 - **TOTEUTUS:** Käydään keskustelua siitä, onko kärkihankkeita mahdollista kuvata ja millä tasolla.

